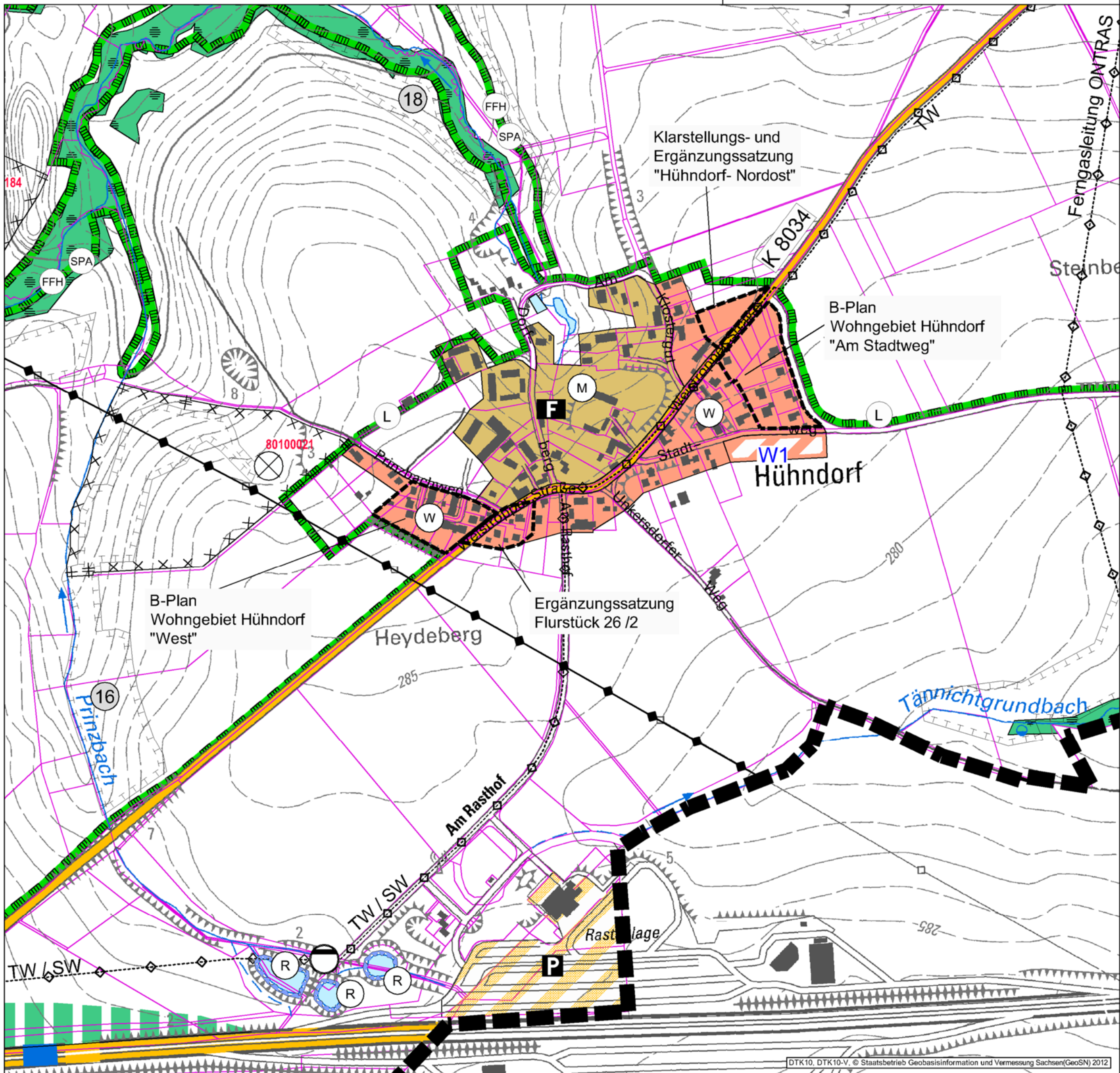


Dateipfad: M:\Klipphausen\F12024\_FNP\09\_Zeichnungen\4\_Genehmigungsplanung\160112\_Genehmigungsplanung\_FNP\_Klipphausen\_VV



Projekt:  
**Flächennutzungsplan**  
**Gemeinde Klipphausen**

Planbezeichnung:  
**Teilplan OT Hühndorf**

Geltungsbereich:  
 Gemeinde: Klipphausen  
 Landkreis: Meißen

Gemeinde:  geprüft:  
 Gemeinde Klipphausen  
 Talstraße 3  
 01665 Klipphausen

Planung:  geprüft:  
 PLANUNGSBÜRO SCHUBERT  
 ARCHITEKTUR & FREIRAUM  
 FRIEDRICHSTRASSE 2 - 0454 RADEBERG  
 TEL. 03528/4196-0 - FAX. 03528-4196-29  
 E-MAIL: INFO@PB-SCHUBERT.DE

12.01.2015  
 Datum:

LPH:  
**GENEHMIGUNGSFASSUNG** vom 22. Juni 2015 mit redaktionellen Änderungen  
 vom 01. Dezember 2015 und 12. Januar 2016

gez.: S.S., J.P.	Blattgröße: B/H = 420 / 297 (0,12 m²)	DIN: A3
Projektnr.: F12024	Maßstab: 1:5.000	FB / LPH / Plannr.: F 5 L09
		Index: -