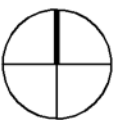
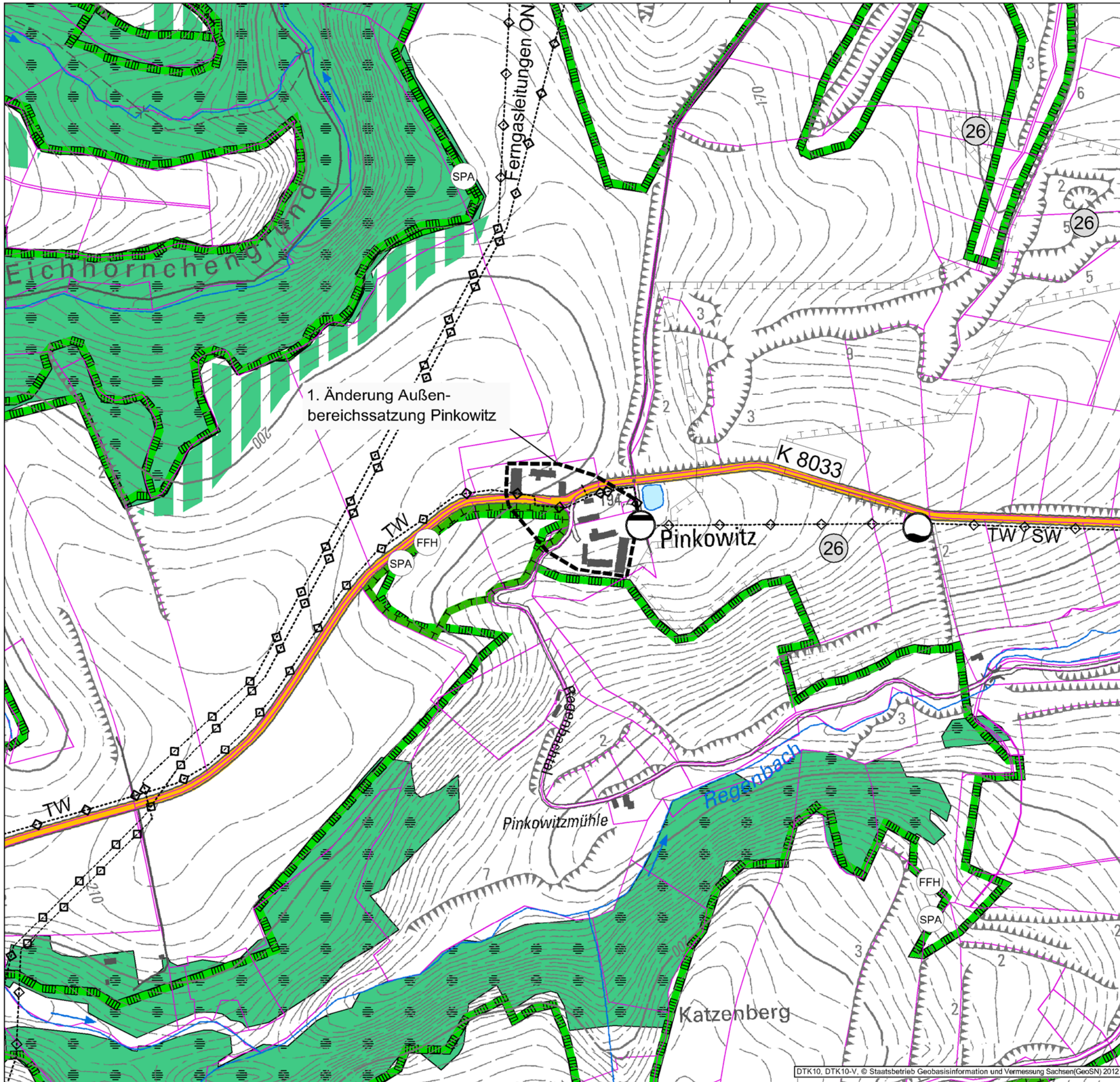


M:\Klipphausen\F12024\_FNP\09\_Zeichnungen\4\_Genehmigungsplanung\160112\_Genehmigungsplanung\_FNP\_Klipphausen\_VV



Projekt:		
<b>Flächennutzungsplan Gemeinde Klipphausen</b>		
Planbezeichnung:		
<b>Teilplan OT Pinkowitz</b>		
Geltungsbereich:		
Gemeinde: Klipphausen		
Landkreis: Meißen		
Gemeinde:	geprüft:	
Gemeinde Klipphausen		
Talstraße 3	Datum:	Unterschrift, Stempel
01665 Klipphausen		
Planung:	geprüft:	
PLANUNGSBÜRO SCHUBERT ARCHITEKTUR & FREIRAUM FRIEDHOFSTRASSE 2 - 0454 RADEBERG TEL. 03528/4195-0 - FAX. 03528-4195-29 E-MAIL: INFO@PB-SCHUBERT.DE		12.01.2015
	Datum:	
LPH: GENEHMIGUNGSFASSUNG vom 22. Juni 2015 mit redaktionellen Änderungen vom 01. Dezember 2015 und 12. Januar 2016		
gez.:	Blattgröße:	DIN:
S.S., J.P.	B/H = 420 / 297 (0,12 m²)	A3
Projektnr.:	Maßstab:	FB / LPH / Planr.:
F12024	1:5.000	F 5 L21
		Index:
		-