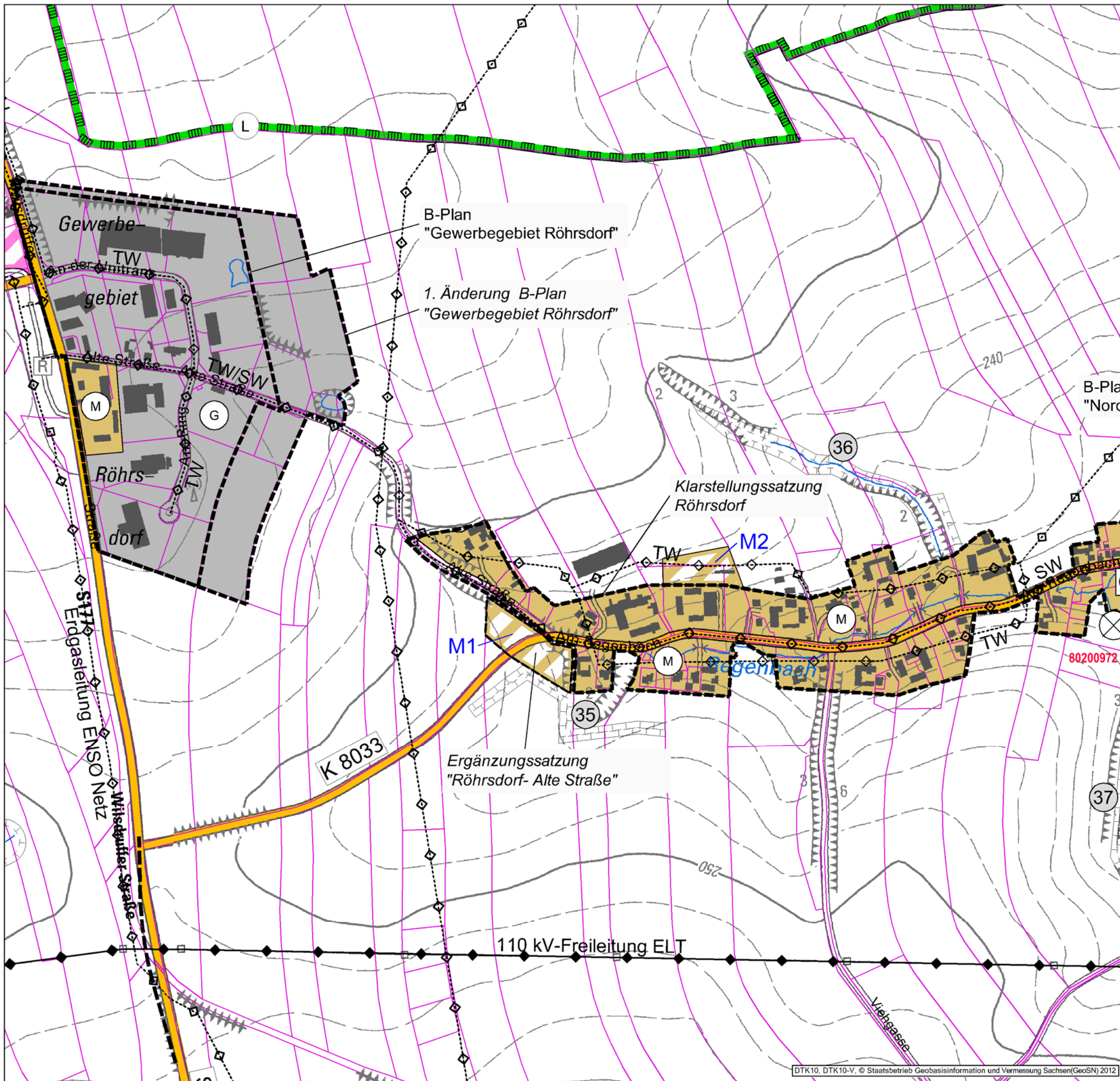


M:\Klipphausen\F12024_FNP\09_Zeichnungen\4_Genehmigungsplanung\160112_Genehmigungsplanung_FNP_Klipphausen_VV



Projekt:
Flächennutzungsplan
Gemeinde Klipphausen

Planbezeichnung:
Teilplan OT Röhrsdorf (Gewerbegebiet)

Geltungsbereich:
 Gemeinde: Klipphausen
 Landkreis: Meißen

Gemeinde: geprüft
 Gemeinde Klipphausen
 Talstraße 3
 01665 Klipphausen

Planung: Datum: Unterschrift, Stempel
 geprüft
 12.01.2015
 Datum:

PLANUNGSBÜRO SCHUBERT
 ARCHITEKTUR & FREIRAUM
 FRIEDHOFSTRASSE 2 - 0454 RADEBERG
 TEL. 03528/4195-0 - FAX. 03528-4195-29
 E-MAIL: INFO@PB-SCHUBERT.DE

LPH:
GENEHMIGUNGSFASSUNG vom 22. Juni 2015 mit redaktionellen Änderungen
 vom 01. Dezember 2015 und 12. Januar 2016

gez.: S.S., J.P.	Blattgröße: B/H = 420 / 297 (0,12 m²)	DIN: A3
Projektnr.: F12024	Maßstab: 1:5.000	FB / LPH / Plannr.: F 5 L28
		Index: -