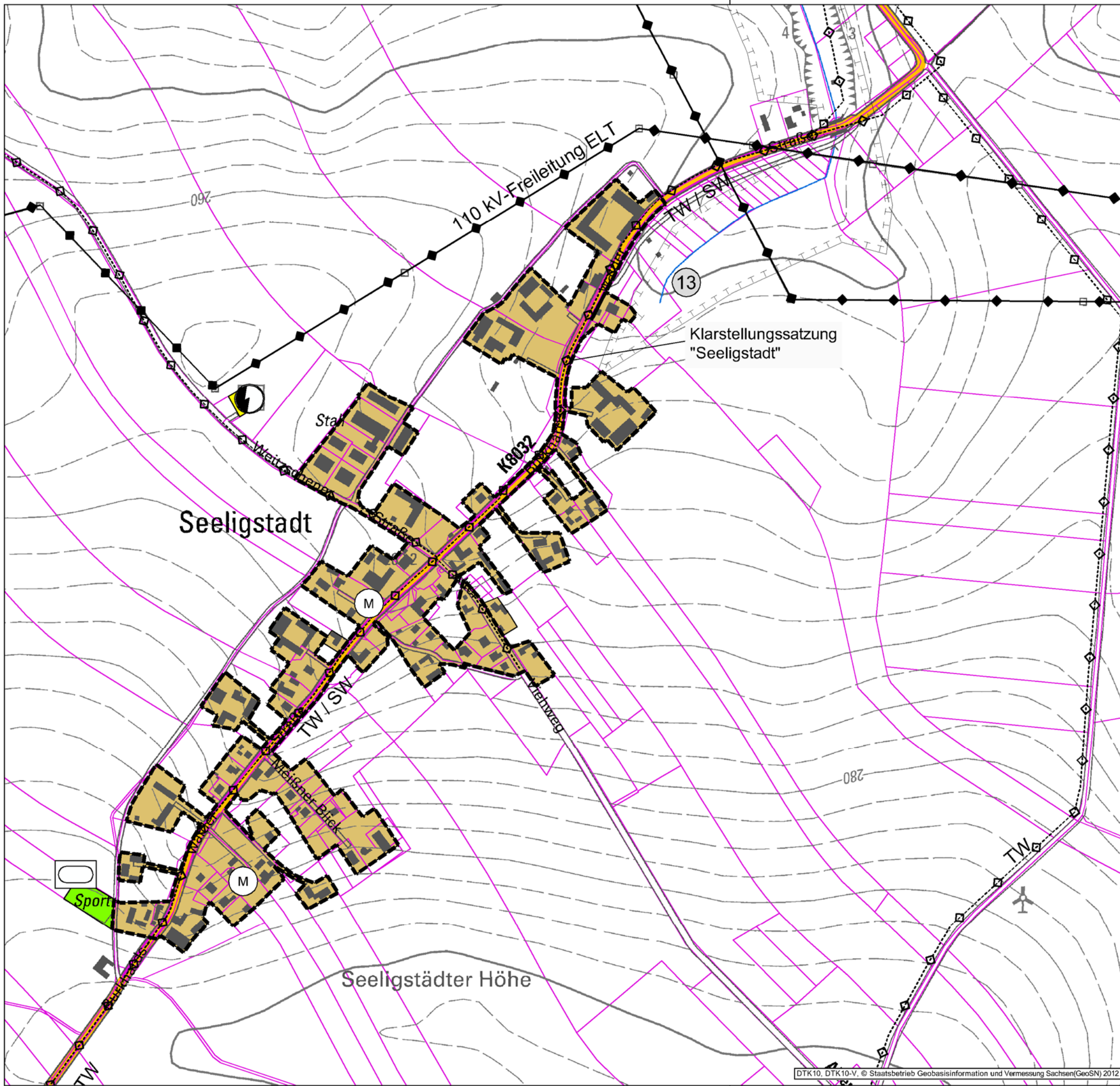


Dateipfad: M:\Klipphausen\F12024_FNP\09_Zeichnungen\4_Genehmigungsplanung\160112_Genehmigungsplanung_FNP_Klipphausen_VV



Projekt: Flächennutzungsplan Gemeinde Klipphausen		
Planbezeichnung: Teilplan OT Seeligstadt		
Geltungsbereich: Gemeinde: Klipphausen Landkreis: Meißen		
Gemeinde:	geprüft:	
Gemeinde Klipphausen		
Talstraße 3	Datum:	Unterschrift, Stempel
01665 Klipphausen		
Planung:	geprüft:	
PLANUNGSBÜRO SCHUBERT ARCHITEKTUR & FREIRAUM FRIEDHOFSTRASSE 2 - 0454 RADEBERG TEL. 03528/4196-0 - FAX. 03528-4196-29 E-MAIL: INFO@PB-SCHUBERT.DE	12.01.2015	
	Datum:	
LPH: GENEHMIGUNGSFASSUNG vom 22. Juni 2015 mit redaktionellen Änderungen vom 01. Dezember 2015 und 12. Januar 2016		
gez.: S.S., J.P.	Blattgröße: B/H = 420 / 297 (0,12 m²)	DIN: A3
Projektnr.: F12024	Maßstab: 1:5.000	FB / LPH / Planr.: F 5 L34
DTK10, DTK10-V, © Staatsbetrieb Geobasisinformation und Vermessung Sachsen(GeoSN) 2012		Index: -