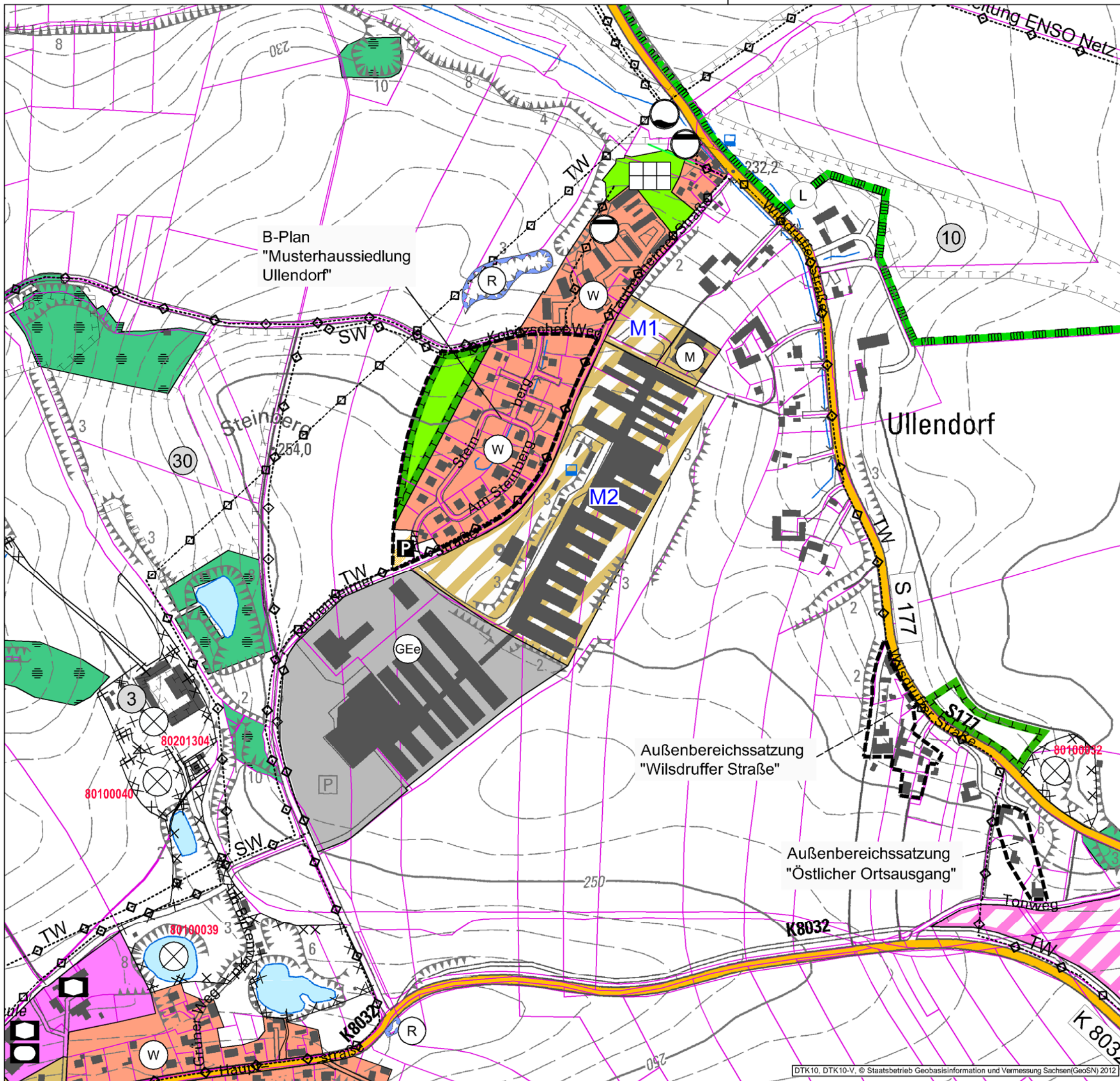


Dateipfad: M:\Klipphausen\F12024_FNP\09_Zeichnungen\4_Genehmigungsplanung\160112_Genehmigungsplanung_FNP_Klipphausen_VV



B-Plan
"Musterhaussiedlung
Ullendorf"

Außenbereichssatzung
"Wilsdruffer Straße"

Außenbereichssatzung
"Östlicher Ortsausgang"

Projekt:
**Flächennutzungsplan
Gemeinde Klipphausen**

Planbezeichnung:
Teilplan OT Ullendorf

Geltungsbereich:
Gemeinde: Klipphausen
Landkreis: Meißen

Gemeinde: geprüft
Gemeinde Klipphausen
Talstraße 3
01665 Klipphausen

Planung: Datum: Unterschrift, Stempel

geprüft
12.01.2015
Datum:

PLANUNGSBÜRO SCHUBERT
ARCHITEKTUR & FREIRAUM
FRIEDHOFSTRASSE 2 - 0454 RADEBERG
TEL. 03528/4195-0 - FAX. 03528-4195-29
E-MAIL: INFO@PB-SCHUBERT.DE

LPH:
GENEHMIGUNGSFASSUNG vom 22. Juni 2015 mit redaktionellen Änderungen
vom 01. Dezember 2015 und 12. Januar 2016

gez.: S.S., J.P.	Blattgröße: B/H = 420 / 297 (0,12 m²)	DIN: A3
Projektnr.: F12024	Maßstab: 1:5.000	FB / LPH / Plannr.: F 5 L41
		Index: -