


Lärmkartierung 2012


Hauptverkehrsstraßen
mit Verkehrsaufkommen
> 3 Mio. Kfz/Jahr


Gemeindegebiet Klipphausen
Mitte


Legende


 Gemeindegrenze

Pegel Tag

 >55-60 dB(A)

 >60-65 dB(A)

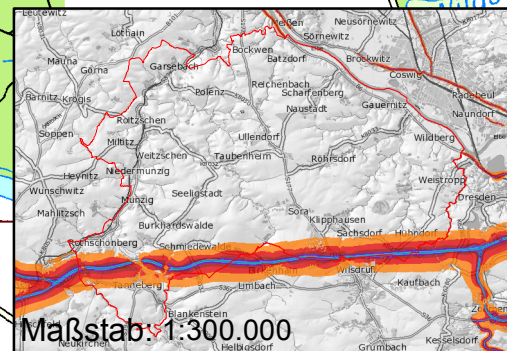
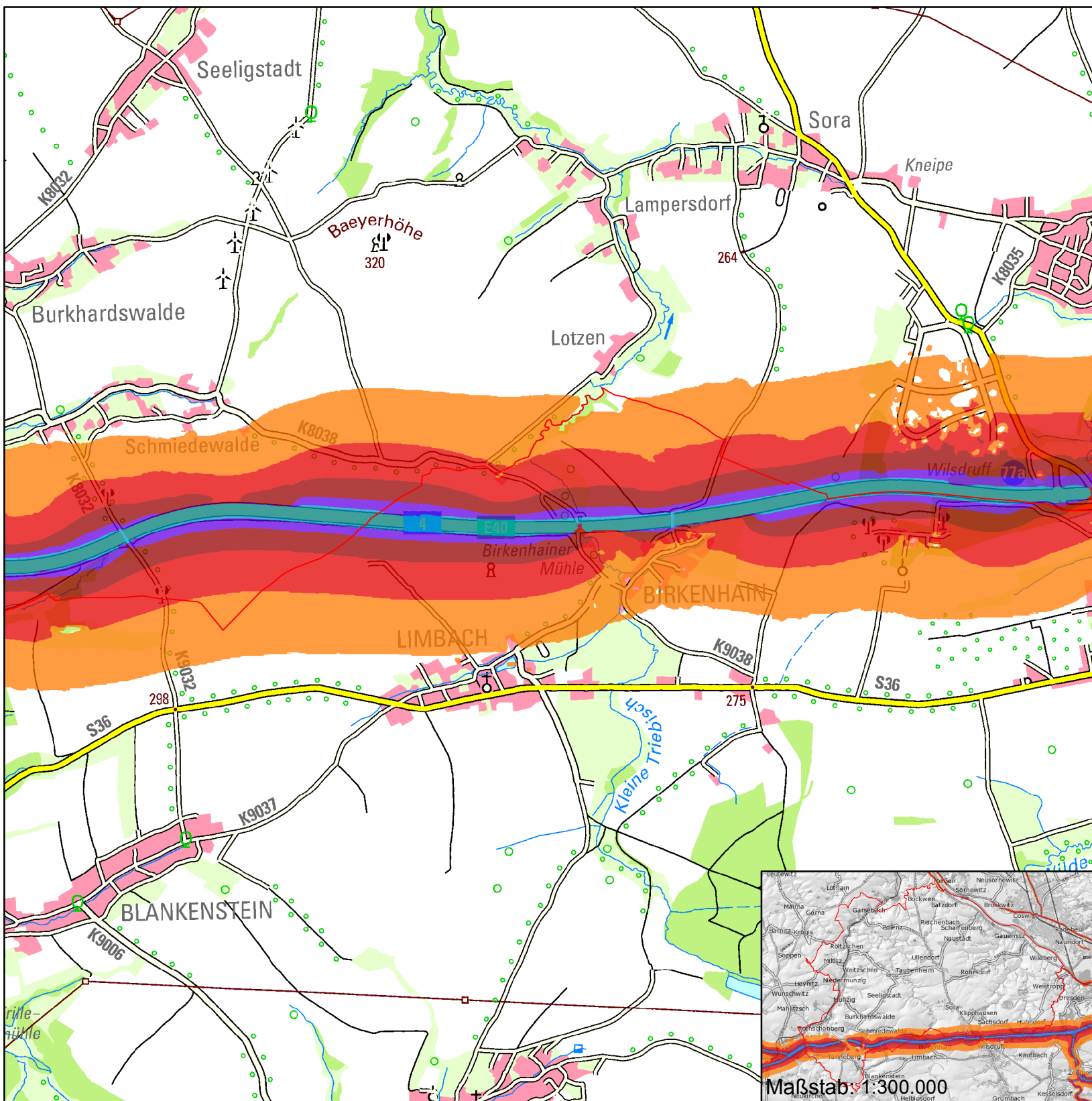
 >65-70 dB(A)

 >70-75 dB(A)

 >75 dB(A)

graphische Darstellung der Lärmsituation
gemäß 34. BImSchV
- Lärmindex L Tag (24h-Pegel)
- Berechnungspunkthöhe: 4m über Boden
- Berechnungsraster: 10 x 10 m

Maßstab: 1:30.000



LANDESAMT FÜR UMWELT,
LANDWIRTSCHAFT
UND GEOLOGIE



Grundlagendaten: Geobasisdaten
© Staatsbetrieb Geobasisinformation und
Vermessung Sachsen (GeoSN)

Erstellungsdatum: 30.06.2012