



Information über Baumaßnahmen in der Gemeinde Klipphausen 2023

Herr Hegenbart

Gliederung:

- Information über 2023 durchgeführte Baumaßnahmen
- Information über einen Auszug in 2023 durchgeführter Kleinmaßnahmen
- Information über in 2023 begonnene Maßnahmen
- Information zu Maßnahmen in Planung



Durchgeführte Baumaßnahmen



Erschließung Neidmühle Roitzschen

Herstellung von Trink- und Abwasseranschlüssen sowie Anschluss an das zentrale Abwassernetz

Bauzeit Juni 2023 bis November 2023



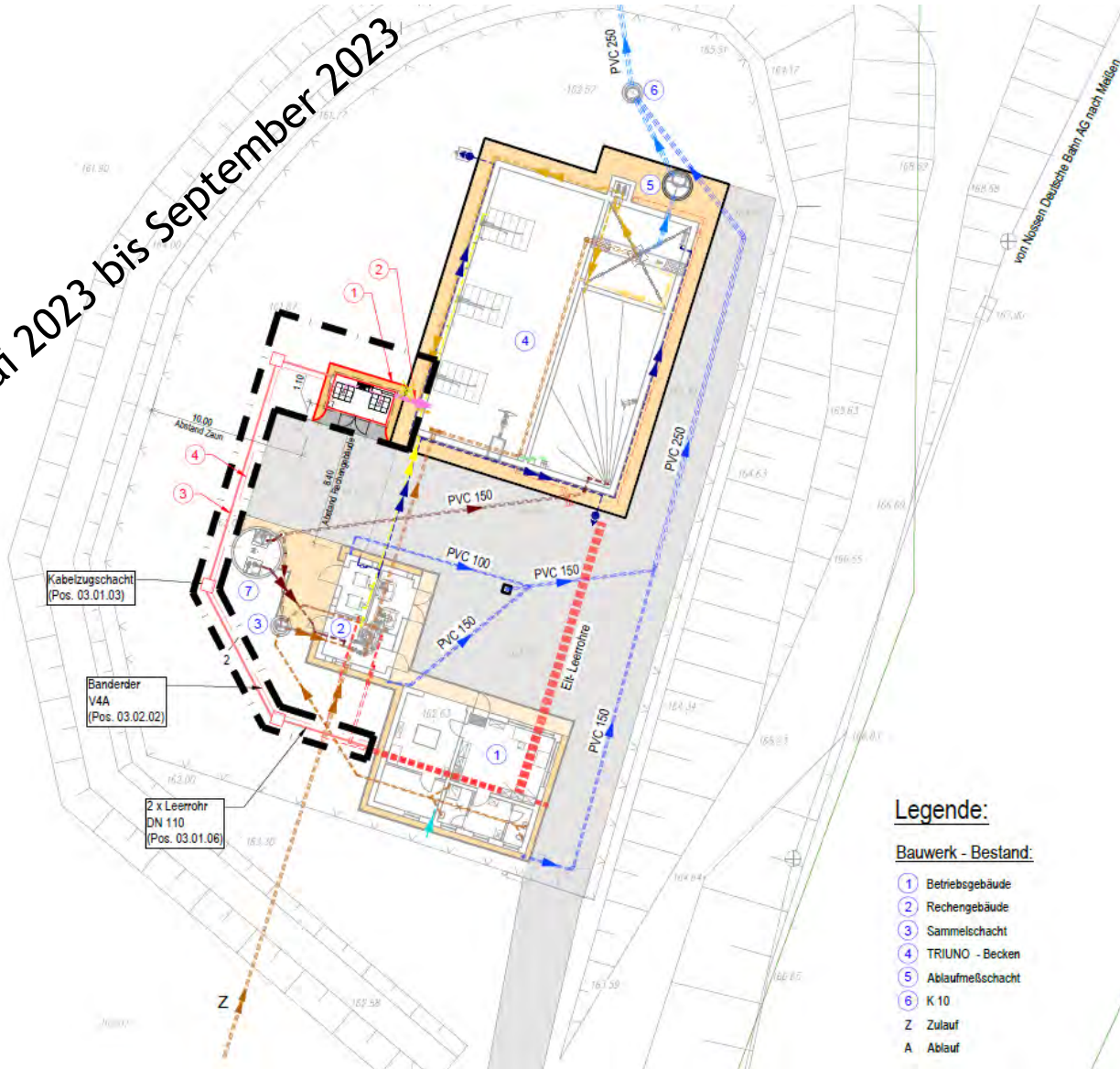
334.000 €



Phosphoreliminierung KA Roitzschen

Einbau einer Containeranlage mit Technik zur chemischen Reduzierung des Phosphorgehaltes im gereinigten Abwasser

Bauzeit Mai 2023 bis September 2023



Legende:

Bauwerk - Bestand:

- ① Betriebsgebäude
- ② Rechengebäude
- ③ Sammelschacht
- ④ TRIUNO - Becken
- ⑤ Ablaufmessschacht
- ⑥ K 10
- Z Zulauf
- A Ablauf



170.000 €

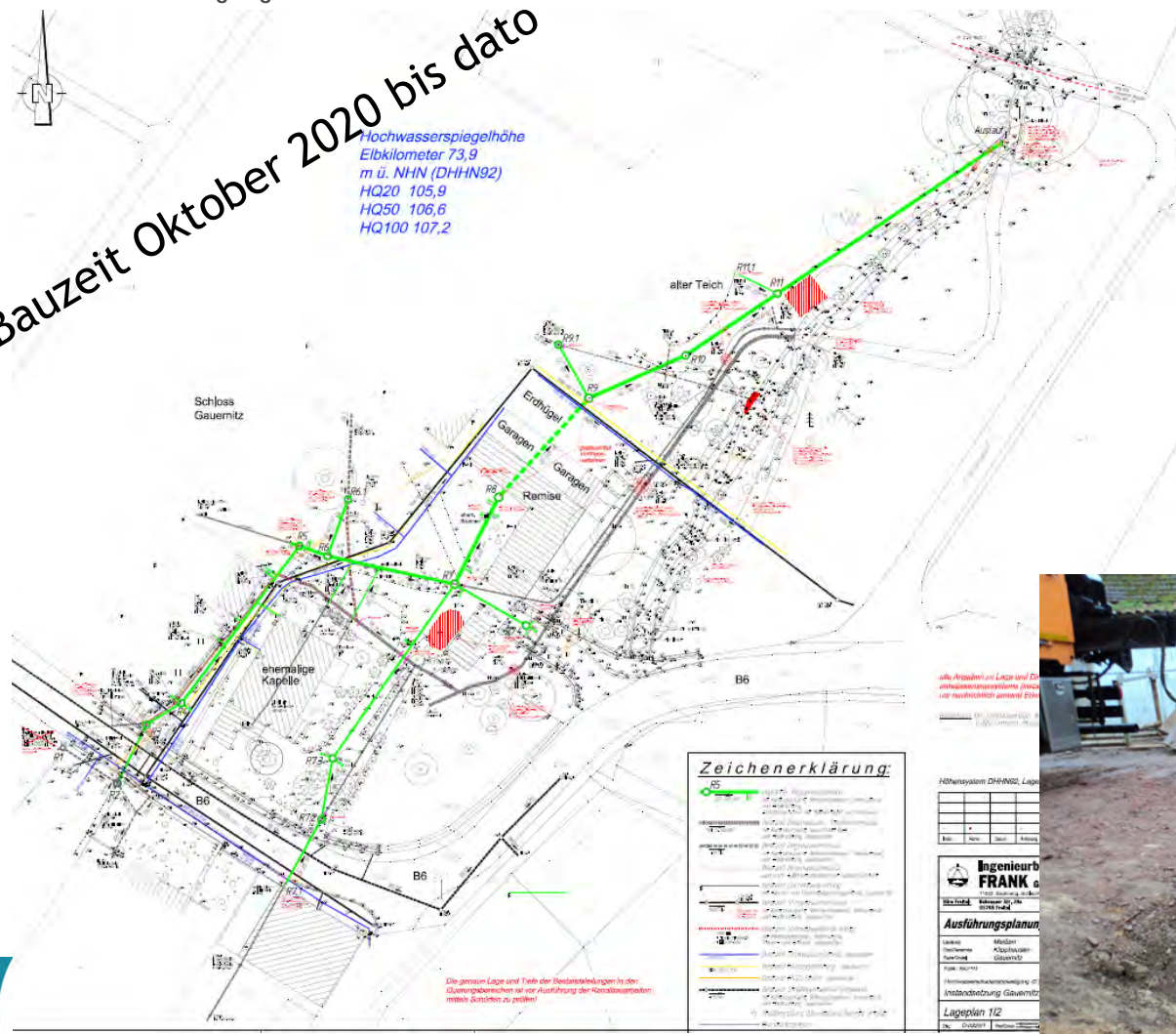


HW Schadensbeseitigung Kanäle Gauernitz ^{95%}

Neubau von öffentlichen Regenwasserkanälen in offener Bauweise und im unterirdischem Pressverfahren als Hochwasserschadensbeseitigungsmaßnahme

Bauzeit Oktober 2020 bis dato

Hochwasserspiegelhöhe
Elbkilometer 73,9
m ü. NHN (DHHN92)
HQ20 105,9
HQ50 106,6
HQ100 107,2



95% Abgeschlossen



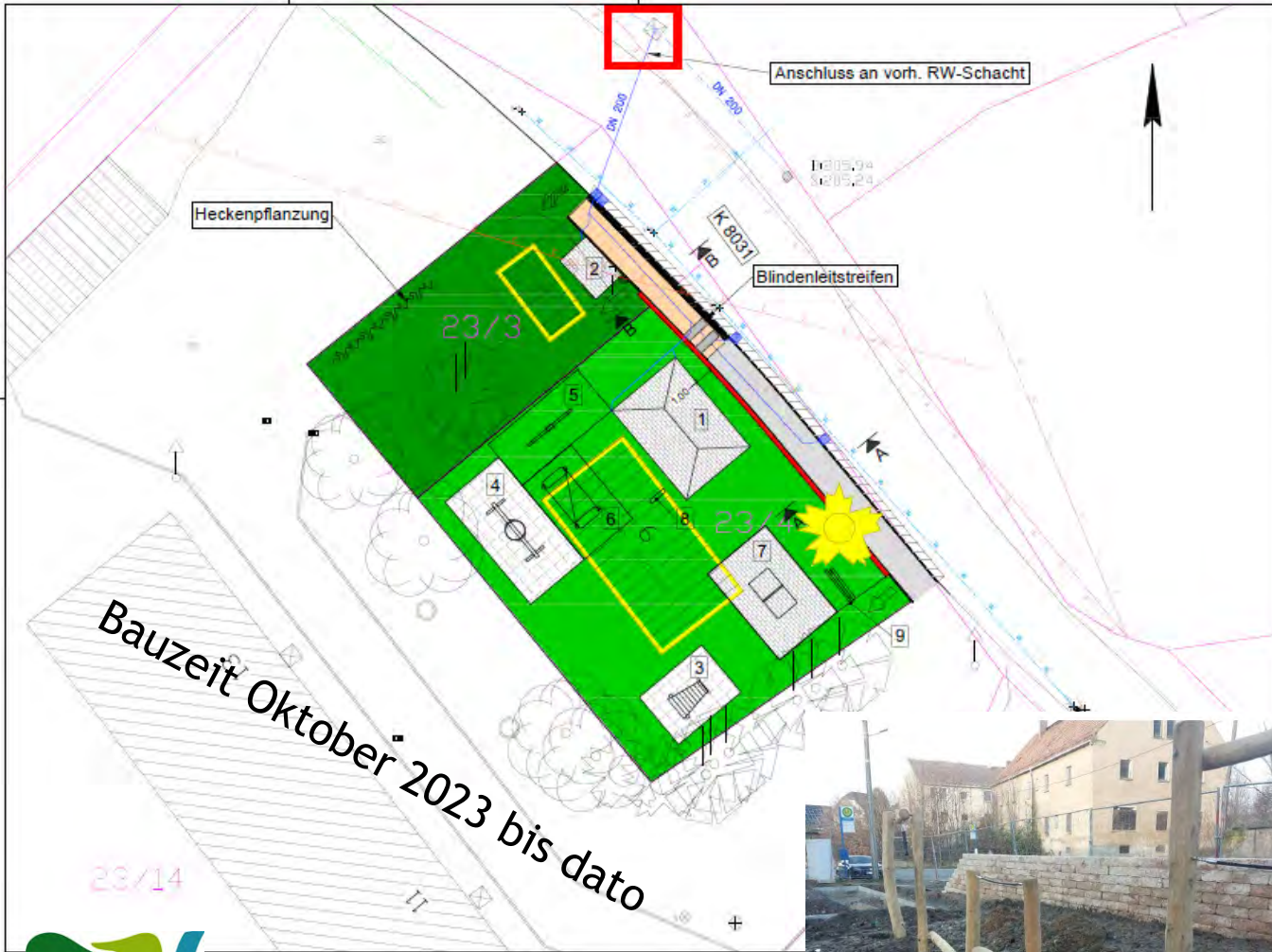
774.000 €



Ingenieur FRANK
 1722 Bismarckstr.
 06854 Gauernitz
 Tel. 0346 6144
 Fax 0346 6144
 E-Mail: info@frank-engineering.de
 Web: www.frank-engineering.de
 USt-IdNr.: DE275653382
 Geschäftsbereich
 Bauwesen
 Fachbereich
 Entwurf
 Projektnr. 112
 Datum: 10.08.2020

Neugestaltung Ortskern Piskowitz

Herstellung eines Ortsbegegnungsplatzes mit Sport- und Spielmöglichkeiten sowie eines Begegnungspavillon mit Sitzmöglichkeiten und Schutzmauer zur Kreisstraße



- 1 Pavillon
Außenmaße: 7,86 x 4,93 m
Fußboden mit Betonpflaster, zur Seite Sitzecke mit Glas
- 2 Begegnungstisch
Außenmaße: 3,18 x 2,18 m
Fußboden mit Betonpflaster
WSM - Weiter Sobach Metallbau Gm
- 3 Fitnessgerät
Außenmaße: 1,89 x 0,87 m
Fußboden mit Fallschutzmatten 4,85 x
- 4 Spielgerät Nestschaukel
Außenmaße: 4,20 x 3,10 m
Fußboden mit Fallschutzmatten 8,00 x
- 5 Spielgerät Viereckstisch
Außenmaße: 4,00 x 0,20 m
Sicherheitsbereich: 7,00 x 3,20 m
- 6 Spielgerät Balancieranlage
Außenmaße: variabel
Sicherheitsbereich: 5,80 x 3,80 m
- 7 Spielgerät Tischfernhöhle
Außenmaße: 2,74 x 1,52 m
Fußboden mit Betonpflaster 5,74 x 4
- 8 Spielgeräte Tic-Tac-Toe
Breite ca. 1,10 m

- Gehweg (Betonpflaster)
- Aufstellbereich Bushaltestelle
- Anpassungsfläche
- Betonpflaster
- Fallschutzmatten
- Schotterrasen
- Rasen
- Mauer
- Zugang (Fußgänger)
- Zufahrt
- Regenwasserleitung
- Regenablauf (Aufsatz 500 x 500 mm)
- Baumfällung (Niederbaum)
- Telekom (Freileitung)
- Erd (Freileitung)
- RW-Kanal
- TW-Leitung



70% Abgeschlossen

178.000 €



Breitbandausbau

Ausbau eines flächendeckenden Breitbandnetzes mit Hausanschlüssen im gesamten Gemeindegebiet unter Nutzung von Synergien zur Erweiterung des Trinkwasser- und Straßenbeleuchtungsnetzes

95% Abgeschlossen



Bauzeit Januar 2021 bis dato



BB 40.600.000 €
TW 985.000 €
öB 257.000 €



Ersatzneubau TW Leitung Röhrsdorf

Ersatzneubau einer Trinkwasserversorgungsleitung im Berstliningverfahren über 640 Meter durch aufweiten der alten und einziehen einer neuen Trinkwasserleitung



Abgeschlossen



Bauzeit November 2023 bis Dezember 2023

113.000 €



durchgeführter Kleinbaumaßnahmen



Sirene Lampersdorf

Errichtung einer neuen Mastsirene mit Sprachdurchsagefunktion zur Verbesserung des Alarmierungsnetzes im Bereich Lampersdorf, Lotzen und Sora



Abgeschlossen

21.000 €



Bauzeit November 2023

Bauzeit Oktober 2023 bis Dezember 2023

Leader Kleinprojekte

Erwerb und Aufbau von Tischtennisplatten und einer Wanderhütte in Weistropp, Constappel und Taubenheim



Abgeschlossen



8.800 €



Sanierung Alter Viehweg Seeligstadt

Sanierung der Straße durch Ausbesserung von Schlaglöchern sowie Rand- und Bankettbereichen und einer 2-schichtigen Decklage im Spritzverfahren



Abgeschlossen

Bauzeit März 2023 bis Juni 2023

32.000 €



Bushaltestelle Am Viehteich

Herstellung einer neuen Aufstellfläche an der Bushaltestelle und Errichtung eines Straßenbeleuchtungsmastes unter Beachtung naturschutzrelevanter Belange



Bauzeit April 2023

Abgeschlossen

2.000 €



Bushaltestelle Riemsdorf

Herstellung einer vergrößerten Aufstellfläche der Bushaltestelle zur Erhöhung der Verkehrssicherheit



Abgeschlossen

Bauzeit Dezember 2023

1.900 €



Kanalbau Turnhalle Taubenheim

Errichtung eines neuen Kanalanschlusses für die Niederschlagsentwässerung der Turnhalle Taubenheim zur Ablösung des maroden Altkanals



Bauzeit Juni 2023 bis Juli 2023

Abgeschlossen

25.000 €



DEA Robschütz

Bauzeit November 2023 bis Dezember 2023

Errichtung einer Trinkwasserdruckerhöhungsanlage mit unterirdischem Schachtbauwerk und Pumpenanlagen zur Erhöhung der Trinkwasserversorgungssicherheit



Abgeschlossen

40.000 €



Gewässerinstandhaltung

Freischneiden und Beräumen von Gewässern zur Verbesserung des störungsfreien Ablaufes sowie in Teilen Instandsetzung von Uferwänden

Buwalde
Taubenheim
Schmiedewalde
Groitzsch



Bauzeit Juli 2023 bis Dezember 2023

Abgeschlossen

67.000 €



Kompensation Außenbereichssatzung Batzdorf

Pflanzung einer Streuobstwiese mit regionalen Obstbäumen als Kompensation von Eingriffen in die Natur, durch Baumaßnahmen im Bereich der Außenbereichssatzung in Batzdorf



Abgeschlossen

7.000 €

Bauzeit November 2023



BMA GS Naustadt

Bauzeit Juli 2023 bis August 2023

Errichtung einer neuen Brandmeldeanlage in der Grundschule Naustadt mit Brandmeldezentrale und Steuertableau



Abgeschlossen

28.000 €



begonnene Baumaßnahmen



Erweiterung öB Erzweg

Erweiterung der öffentlichen Beleuchtung um 6 Maststandort am Erzweg in Munzig mit Einbau von Masthülsen und Mastleuchten

Bauzeit November 2023 bis dato

45 % Abgeschlossen



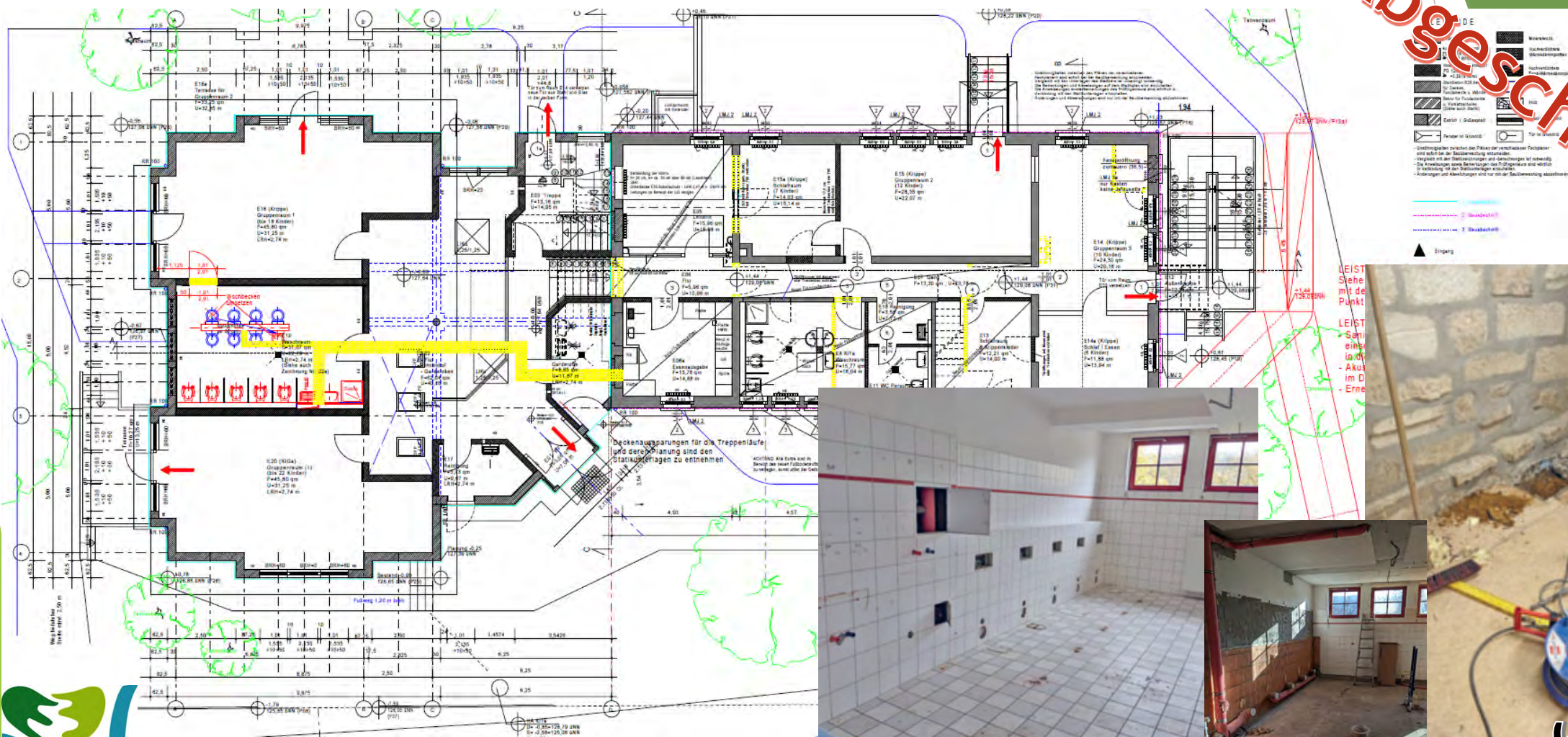
28.000 €



Sanierung Kita Wildberg 1. BA

Erneuerung der Trinkwasserleitungen und Sanitärbereiche sowie flächendeckende Sanierung der Bodenbeläge einschließlich Malerarbeiten

10% Abgeschlossen



LEIST
Siehe mit de Punkt
LEIST
Siehe mit de Punkt
- Aku
- im D
- Erne



268.000 €



Bauzeit November 2023 bis dato

Geländer Bäckersteig Munzig

Errichtung eines Geländers im mittleren Bereich des Bäckersteiges



beauftragt

5.500 €



Sanierung Jahnbad Miltitz BA 1

Erneuerung der Badeplatte mit Schwimmer- und Nichtschwimmerbecken sowie Anpassung der Anlagentechnik einschließlich Sanierung der Wellenrutsche

Baubeginn April 2024



Badebecken

- Schwimmerbecken
WT 1,20 m bis 1,80 m
WFl. 278,20 m²
- Nichtschwimmerbecken
WT 0,60 m bis 1,25 m
WFl. 297,20 m²

Gesamtwasseroberfläche 578,10 m²

Gebäude

- Technikgebäude (Bestand)

Attraktionen

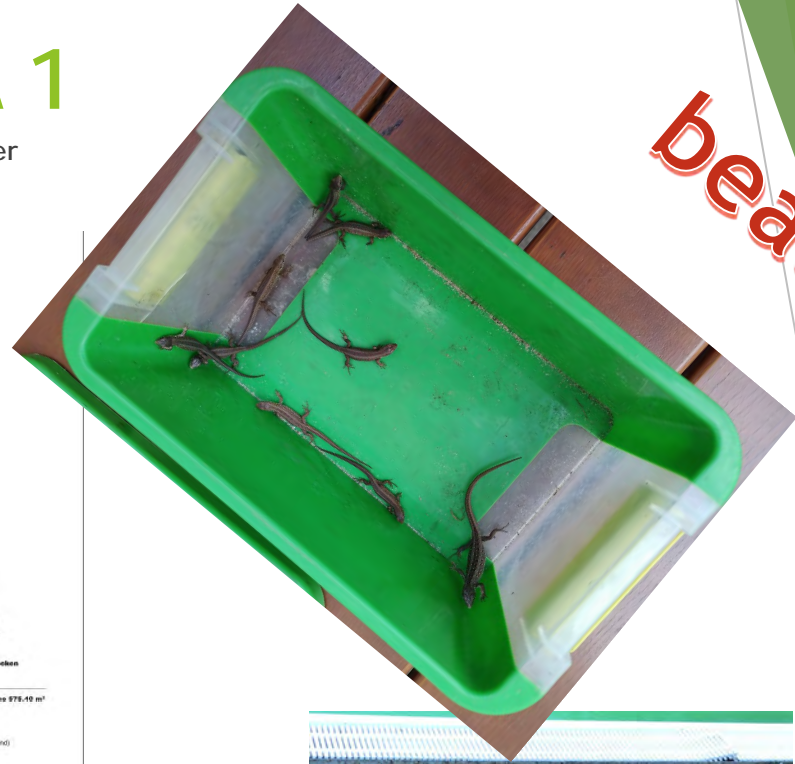
- Breitwache
- Kinderwache optional
- Trepp mit Forleibe
- Wasserloch optional
- Sonnenregal optional
- Bänke optional

— Baubegrenzung 1. BA
Bauebene: 00, 1000

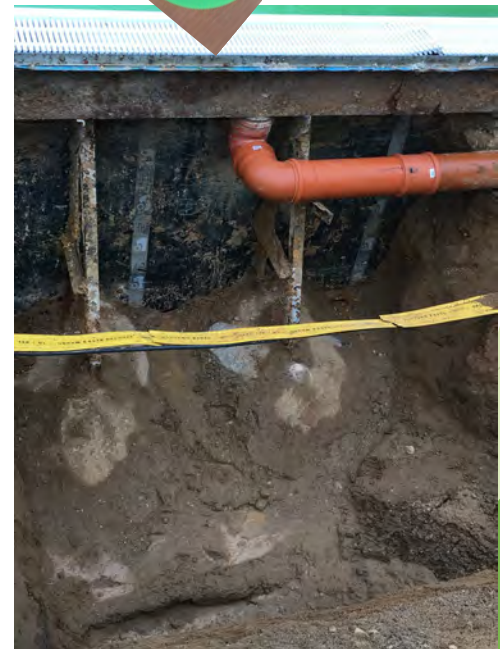
Legende:

- Deckenplatte
- Plattfläche
- Fliesenfläche
- Flächenbetondecke
- Bäume Bestand
- Bestandstämme
- geplante Fällung

Objekt	Sanierung des Jahnbad in Miltitz
Blatt	1. BA
Übersicht	Lageplan 1. BA Miltitz
Standort	Miltitz
Blattgröße	210 x 297 mm
Blattnummer	001



beauftragt



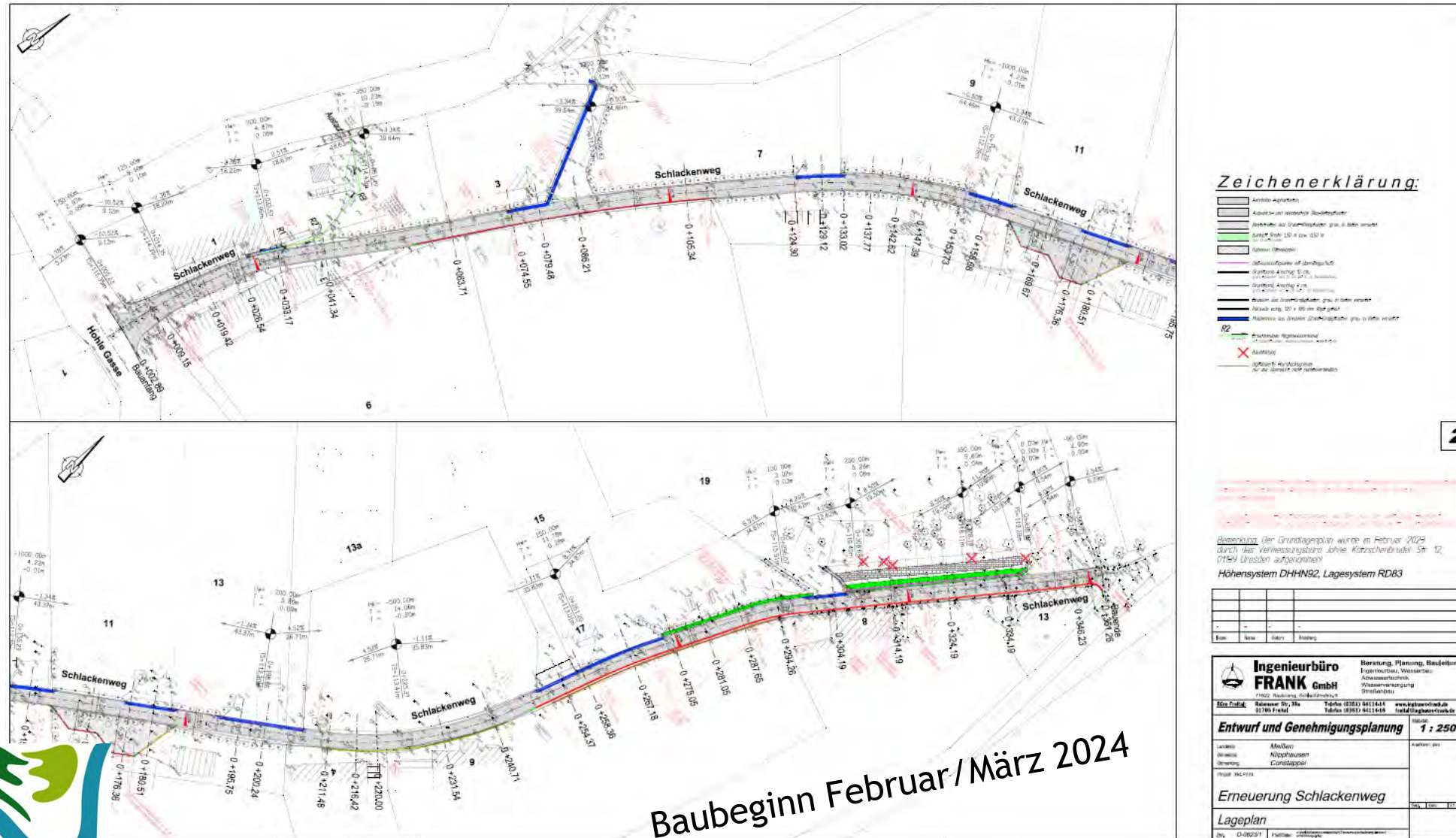
2.128.000 €



Grundhafter Ausbau Schlackenweg

Grundhafte Erneuerung des Schlackenweges einschließlich Errichtung einer Wendestelle und einer Gabionenstützwand

beauftragt



Baubeginn Februar / März 2024

875.000 €

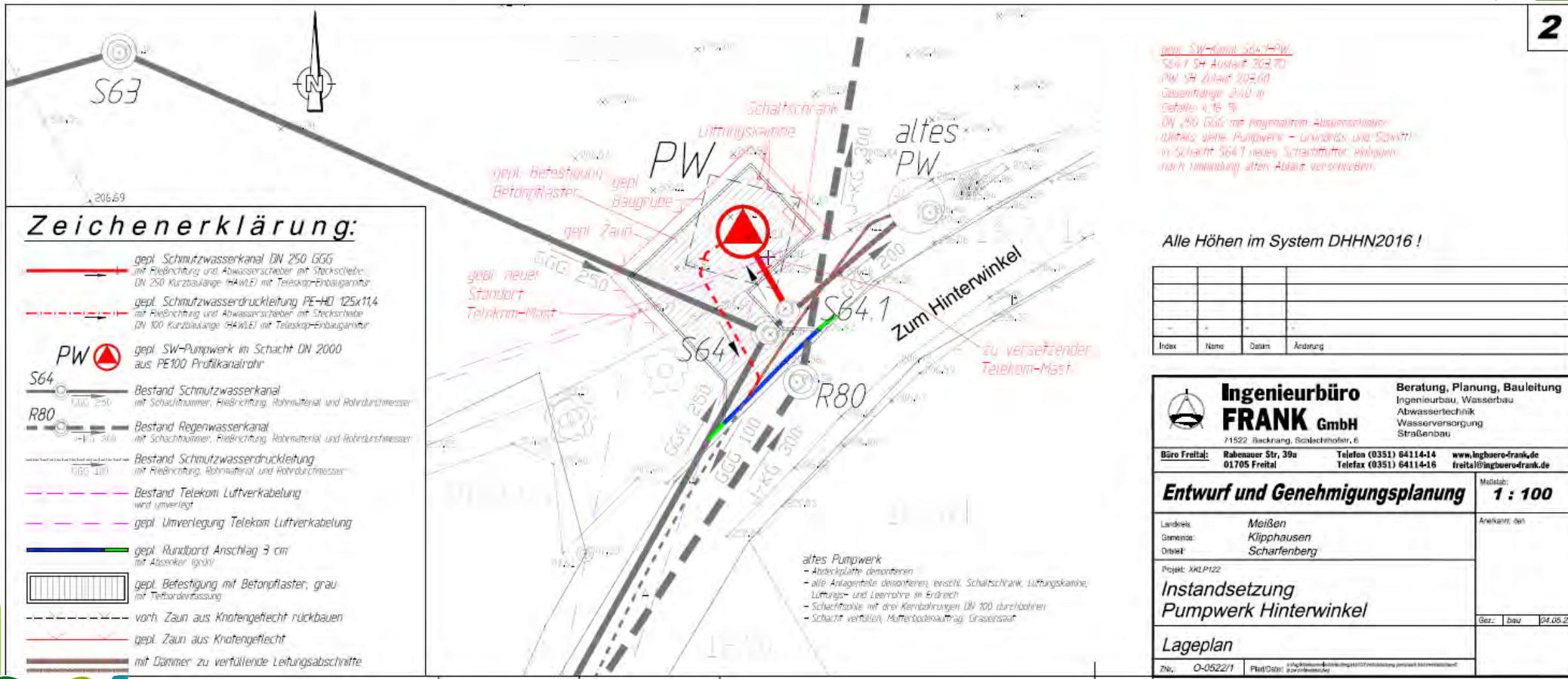


AWPW Hinterwinkel

Baubeginn Januar 2024

Ersatzneubau eines unterirdischen Abwasserhauptpumpwerkes zur Verbesserung der Abwasserentsorgungssicherheit einschließlich Tiefbauarbeiten

beauftragt



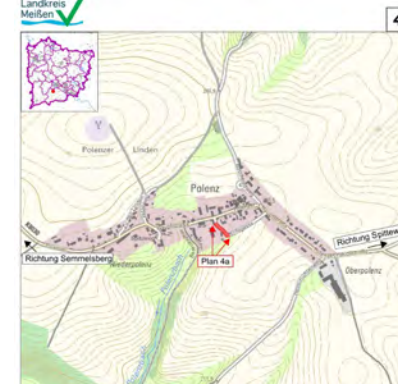
205.000 €



Leader Erweiterung öB

Baubeginn Januar/ Februar 2024

Ausstattung von über 80, im Breitbandausbau eingebauten, Masthülsen mit neuen Straßenlaternen im gesamten Gemeindegebiet



beauftragt

Baubeginn Februar / März 2024

175.000 €



Kompensation VZ Weistropp

Schuttberäumung sowie Abbruch und Entsorgung von versiegelten Flächen in Reichenbach als Kompensationsmaßnahme für den Bau des Vereinszentrums in Weistropp



beauftragt



100.000 €



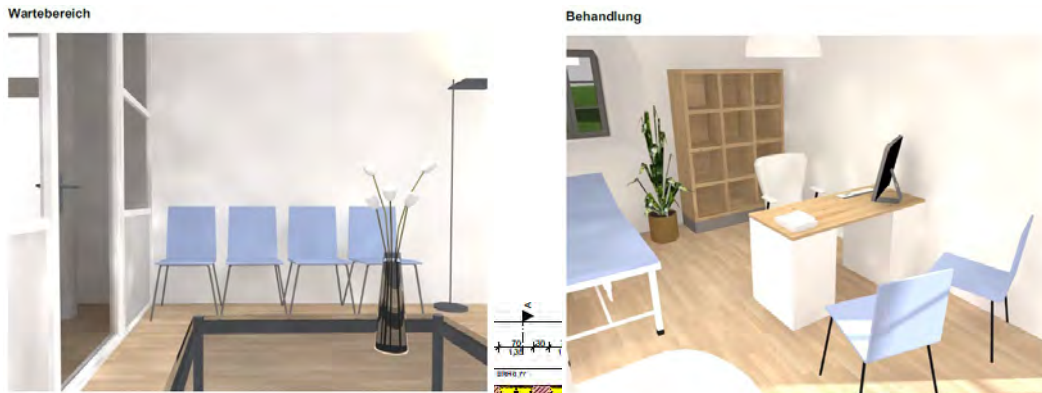
Baumaßnahmen in Planung/ Vorbereitung



Arztpraxis Klipphausen

Umbau des Anbaus Schloss Klipphausen zur Arztpraxis mit Wartebereich, Behandlungszimmern sowie alle Nebenräume unter Beachtung der denkmalgeschützten Bausubstanz

In Planung



Ansicht Eingang



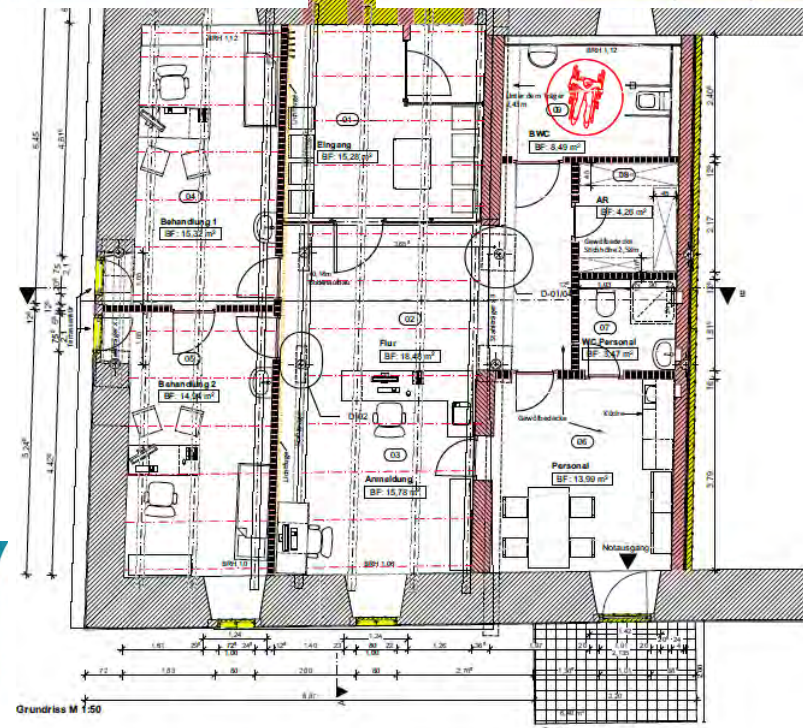
Seitenansicht



Anmeldung



Schnitt B-B

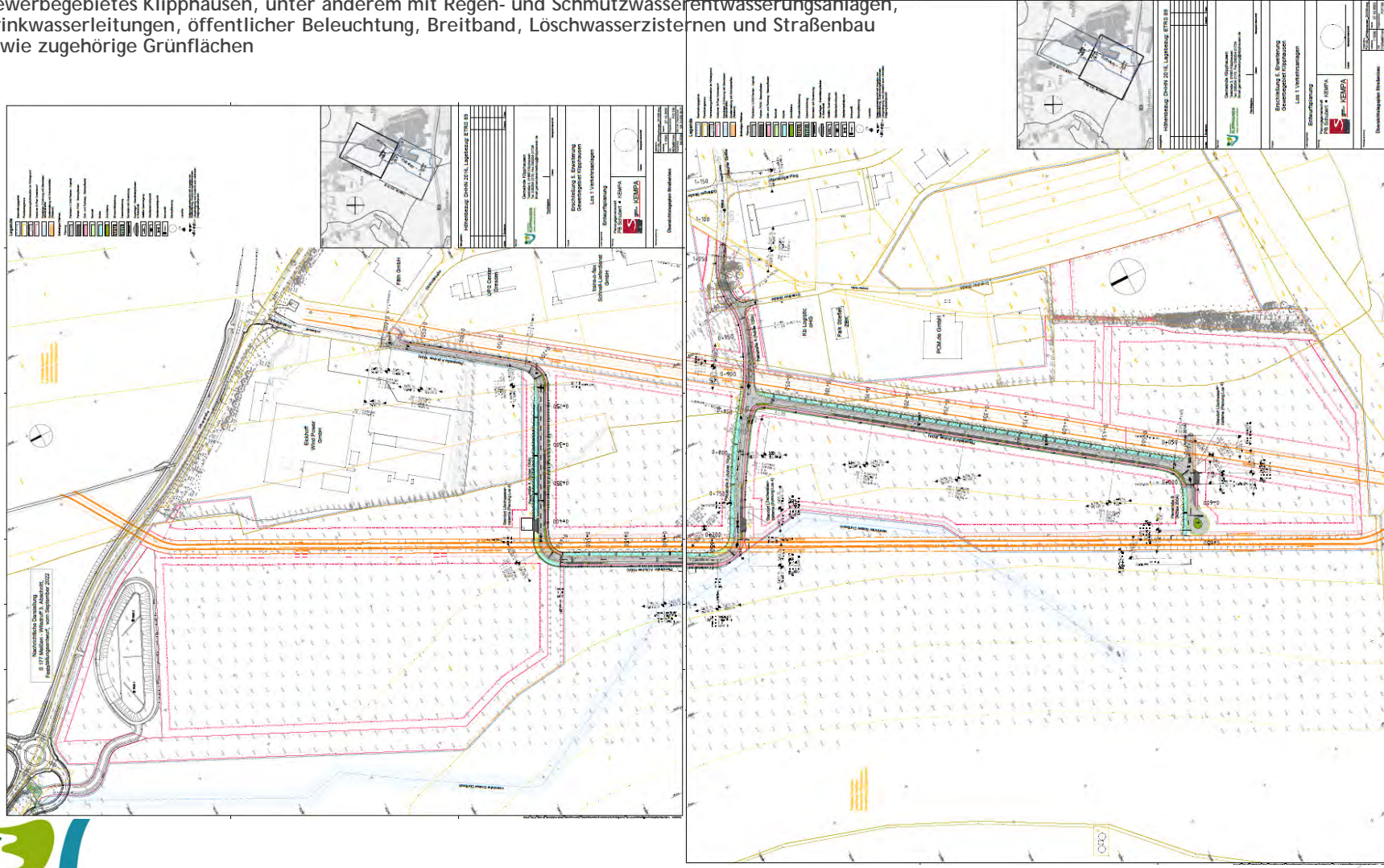


430.000 €



GWG Klipphausen 5. Erweiterung

Herstellung der kompletten Infrastrukturschließungsanlagen für die 5. Erweiterung des Gewerbegebietes Klipphausen, unter anderem mit Regen- und Schmutzwasserentwässerungsanlagen, Trinkwasserleitungen, öffentlicher Beleuchtung, Breitband, Löschwasserzisternen und Straßenbau sowie zugehörige Grünflächen



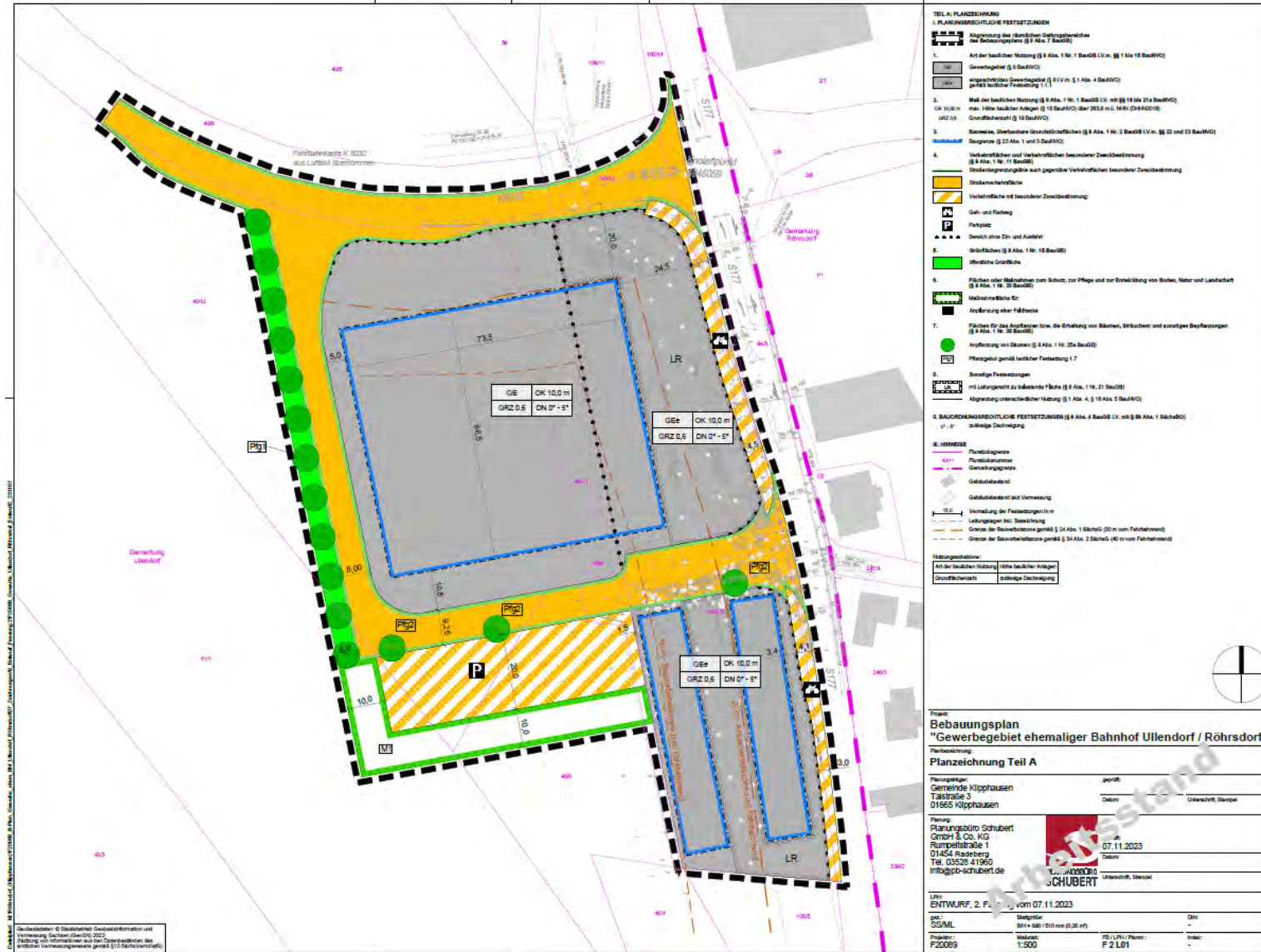
In Planung

25.000.000 €



GWG Alter Bahnhof Ullendorf/ Röhrsdorf

Herstellung der kompletten Infrastrukturschließungsanlagen für das Gewerbegebiet Alter Bahnhof Ullendorf/ Röhrsdorf, unter anderem mit Regen- und Schmutzwasserentwässerungsanlagen, Trinkwasserleitungen, öffentlicher Beleuchtung, Breitband und Straßenbau sowie zugehörige Grünflächen



In Planung

1.025.000 €



© Schubert & Co. KG
 Planung als Information aus dem Datenbestand der
 örtlichen Vermessungsämter gemäß § 13 BauNVO/§ 13

Die Zeichnung ist ein Entwurf. Die Darstellung der
 Anlagen ist ohne Gewähr. Die Ausführung ist
 nach den Bestimmungen der jeweiligen
 Bauordnungen zu erfolgen.

Projekt:
Bebauungsplan
"Gewerbegebiet ehemaliger Bahnhof Ullendorf / Röhrsdorf"
 Planzeichnung Teil A
 Planungsbüro:
 Gemeindeförderung
 Talstraße 3
 01665 Klippshausen
 Planung:
 Planungsbüro Schubert
 GmbH & Co. KG
 Rumpelstraße 1
 01454 Röhrsdorf
 Tel. 03528 41960
 info@ps-schubert.de
 Datum: 07.11.2023
 Ullendorf, Stempel
 Schubert
 Ullendorf, Stempel
 vom 07.11.2023
 Maßstab:
 Blattgröße:
 DIN A0 (841 x 1189 mm) (B3,60 m)
 Blattgröße:
 1:500
 Blattgröße:
 F 2, L 01

Teilsanierung Dach GS Sachsdorf

Erneuerung der Dacheindeckung der Grundschule Sachsdorf in Teilbereichen



In Planung

50.000 €



Ausschilderung Lieblingswanderweg durch die TT

Aufbau eines einheitlichen Ausschilderungssystem für den 18 km langen Lieblingswanderweg „Durch die Triebischtäler“ mit Informationstafeln, Wanderwegschildern, Aufmerksamkeitshinweisen und Schautafeln

In Planung

WANDERLIEBLINGE
DRESDEN ELBLAND
Durch die Triebischtäler



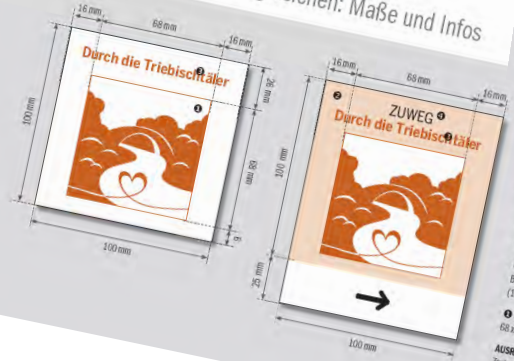
WANDERLIEBLINGE DRESDEN ELBLAND
Durch die Triebischtäler
Infotafeln (Formatbeispiele)



WANDERLIEBLINGE DRESDEN ELBLAND
Durch die Triebischtäler
Infotafel (Beispiel Starttafel: 1.250 x 1.000mm)



WANDERLIEBLINGE DRESDEN ELB
Durch die Triebischtäler
(Sonder-) Markierungszeichen: Maße und Infos



- FARBE SIGNET+WEGENAME**
CMYK 10/70/100/10
RGB 203/94/16
PANTONE 159C
RAL 2010
- FARBE HINTERGRUND (SONDERMARKIERUNGSZEICHEN)**
SIGNET-FARBE IN 20%
- SCHRIFT WEGENAME** 6 mm / 23 pt
Bentons Sans Condensed bold*
- SCHRIFT „ZU WEG“** 6 mm / 23 pt
Bentons Sans Condensed Regular*
(100% schwarz)
- SIGNET GRÖSSE**
60 x 60 mm
- AUSRICHTUNG**
text: center
Pfeil: center

44.000 €



Diese Baumaßnahme wird mitfinanziert durch
Steuermittel auf der Grundlage des vom Sächsischen
Landtag beschlossenen Haushaltes.



Vielen Dank für Ihre
Aufmerksamkeit!

